

REVER

Licitiramo ga tako, da v drugo licitiramo višjo barvo po rangu na višjem nivoju, npr. 1♣-1♦-2♥.

Če moramo na višjem nivoju licitirati nižjo barvo po rangu, skočimo z enojnim skokom v nižjo barvo po rangu, npr. 1♦-1♥-3♣.

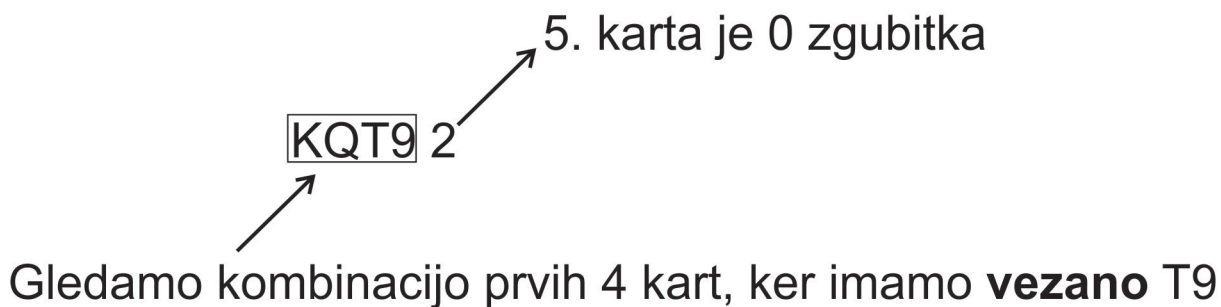
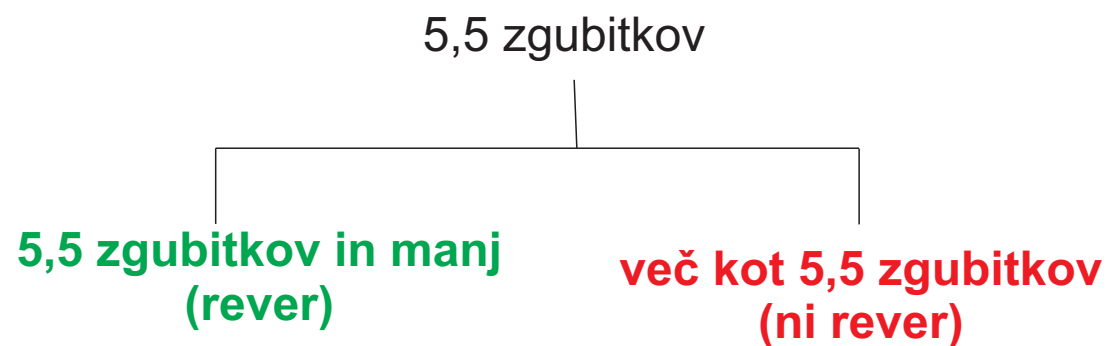
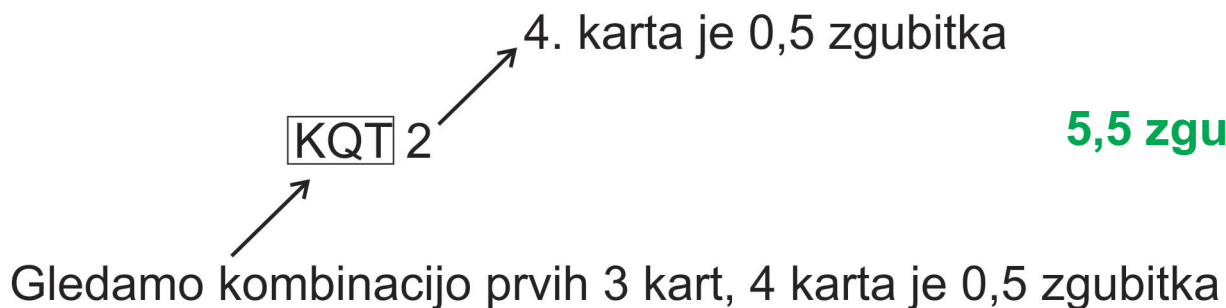
S tem obljubljam maksimalen (močan) neuravnotežen list (vsaj 5-4), ki vsebuje največ pet in pol (5,5) zgubitkov. Točkovno je ta list težko natančno opredeliti, vendar velja pravilo, da je to okvirno 18 + točk (16 točk ali več).

Če s štetjem zgubitkov ugotovimo, da imamo več kot 5,5 zgubitkov ni rever. Če ugotovimo, da imamo 5,5 zgubitkov in manj je rever (glej str. 36).

Rever ne smemo pasirati, ker je to forsing do manše. Partner mora naprej opisovati list.

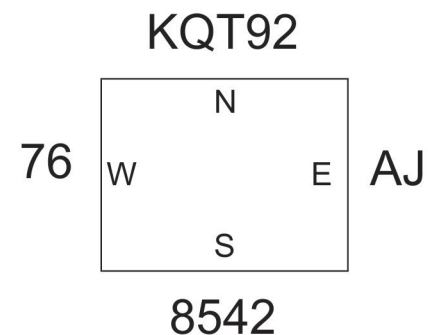
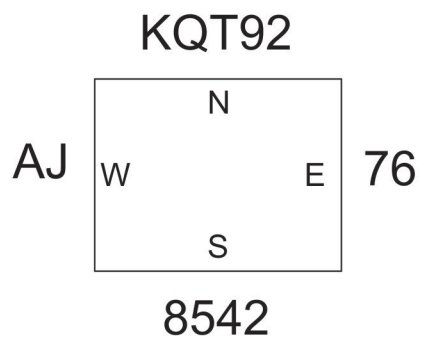
Prva barva je vedno daljša ali enaka drugi barvi.

ŠTETJE ZGUBITKOV PRI BRIDŽU



A IN J STA PRED KQT92, 1 IZGUBLJEN ŠTIH

A IN J STA ZA KQT92, 2 IZGUBLJENA ŠTIHA



A IN J STA PRED KQT92, 1 IZGUBLJEN ŠTIH

A IN J STA ZA KQT92, 2 IZGUBLJENA ŠTIHA

→ $1 + 2 = 3/2 = 1,5$ zgubitka (povprečje)

KOLIKO IMAMO IZGUBLJENIH ŠTIHOV ZA REVER?

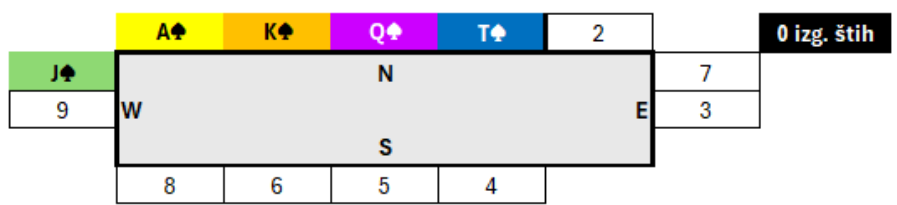
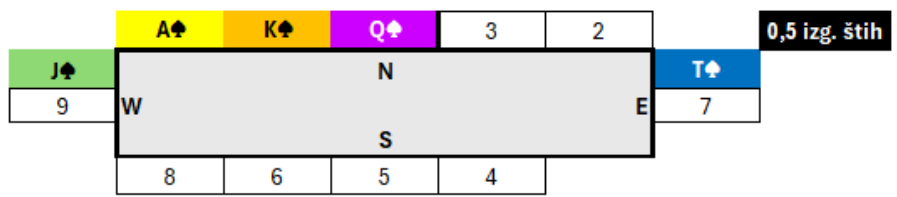
Legenda računamo povprečje (štih ali štihov)
 končni rezultat (štih ali štihov)
 skupni končni rezultat (štih ali štihov)

1. SPLOŠNA NAVODILA

♠	A	K	Q	XXXXXXXXXXXXXXXXXXXXXXXXXXXX	XXX	XXX	XXXXX	0 izg. štih
♠	K	Q	J	XXXXXXXXXXXXXXXXXXXXXXXXXXXX	XXX	XXX	XXXXX	1 izg. štih
♠	K	J	2	XXXXXXXXXXXXXXXXXXXXXXXXXXXX	3 izg. štih	1 izg. štih		2 izg. štih
♠	K	J	3	2	XXXXXXXXXX	2 izg. štih	0,5 izg. štih	3 izg. štih
♠	3	XXXXXXXXXXXXXXXXXXXXXXXXXXXX	enojec					1 izg. štih
♠	K	Q	T	9	2	5. karta ni zgubitek		1 izg. štih
♠	K	2	XXXXXXXXXXXXXXXXXXXXXXXXXXXX	2 izg. štih	1 izg. štih			1,5 izg. štih
♠	A	2	XXXXXXXXXXXXXXXXXXXXXXXXXXXX	dvojec (as ni zgubitek)				1 izg. štih
♠	A	3	2	XXXXXXXXXXXXXXXXXXXXXXXXXXXX	trojec			2 izg. štih
♠	K	3	2	XXXXXXXXXXXXXXXXXXXXXXXXXXXX	2 izg. štih	3 izg. štih		2,5 izg. štih
♠	A	K	J	10	XXXXXXXXXX	0 izg. štih	1 izg. štih	0,5 izg. štih

figure zadaj! figure spredaj!

Pri reverju imamo dvoobarvni list vsaj 5-4 ali 5-5 ali 6-5 ...



2. KONKRETNA NAVODILA

1. PRIMER

♠	A	K	3	2	XXXXXXXXXXXXXXXXXXXXXXXXXXXX	1,5 izg. štih	
♥	K	Q	T	9	2	XXXXXXXXXXXXXXXXXXXXXXXXXXXX	1,5 izg. štih
♦	A	Q	2	XXXXXXXXXXXXXXXXXXXXXXXXXXXX	1,5 izg. štih		
♣	3	XXXXXXXXXXXXXXXXXXXXXXXXXXXX	1 izg. štih				
skupaj						5,5 izg. štih	

Licitacija: 1♥-1NT-2♠ (močan list, rever)

2. PRIMER

♠	K	Q	J	2	XXXXXXXXXXXXXXXXXXXXXXXXXXXX	1,5 izg. štih	
♥	A	2	XXXXXXXXXXXXXXXXXXXXXXXXXXXX	1 izg. štih			
♦	K	Q	J	10	2	XXXXXXXXXXXXXXXXXXXXXXXXXXXX	1 izg. štih
♣	K	2	XXXXXXXXXXXXXXXXXXXXXXXXXXXX	1,5 izg. štih			
skupaj						5 izg. štih	

Licitacija: 1♦-1♥-2♠ (močan list, rever)

Licitacija: 1♦-1♠-4♣ (močan list, rever)

3. PRIMER

♠	2	XX			
♥	K	3	2	XX	
♦	A	Q	J	T	XXXXXXXXXXXXXXXXXXXXXXXXXXXX
♣	A	K	J	T	2 XXXXXX

1 izg. štih
 2 izg. štih
 1 izg. štih
 1 izg. štih
skupaj 5 izg. štih

Licitacija: 1♣-1♥-2♦ (močan list, rever)

4. PRIMER

♠	2	XX			
♥	K	Q	J	T	2 XXXXXXXXXXXXXXX
♦	K	Q	J	T	2 XXXXXXXXXXXXXXX
♣	K	2	XX		

1 izg. štih
 1 izg. štih
 1 izg. štih
 1,5 izg. štih
skupaj 4,5 izg. štih

Licitacija: 1♥-1♠-3♦ (močan list, rever)
 Imamo samo 15 točk!

5. PRIMER

♠	A	J	5	3	2	XXXXXXXXXXXXXXXXXXXX
♥	A	J	XX			
♦	A	J	5	2	XXXXXXXXXXXXXXXXXXXXXXXXXXXX	
♣	K	3	XX			

2 izg. štih
 1 izg. štih
 2 izg. štih
 1,5 izg. štih
skupaj 6,5 izg. štih

Licitacija: 1♠-1NT-2NT (močan list, ni rever)
 Imamo 18 točk! Ali je to rever, če ima 6,5 zgubitka
Če so figure "razmetane" ni dober list. Figure morajo biti skupaj!