

## Vsebina

1 IZDELAVA SPLETNE STRANI: ISKRIVA PEŠPOT DOLOČENA ETAPA.....	2
1.1 ZAČETNA STRAN (DOMOV) .....	2

# 1 IZDELAVA SPLETNE STRANI: ISKRIVA PEŠPOT DOLOČENA ETAPA ([index.htm](#))

## 1.1 ZAČETNA STRAN (DOMOV)

### 1.1.1 O ISKRIVIH KARTAH

[Iskrive karte](#) so nastale v okviru projekta PanUp (Promocija, animacija in učna pomoč od 2018 do 2022) po idejni zasnovi Marka Arneža in Polonce Hafner Ferlan iz ŠC Kranj. Ilustrator Ciril Horjak je upodobil 17 znanih osebnosti iz naše kulturno-zgodovinske preteklosti. Podobe so postale liki kraljev, kraljic, fantov in jokerjev. ŠC Kranj je karte pripravil z namenom, da bodo igralce nenehno opozarjale na nemirni duh Slovencev in na njihovo zvedavost ter vztrajnost. Bodite iskrivi pri preizkušanju starih in izumljenih novih iger s kartami.

Slikar in ilustrator Ciril Horjak, velik občudovalec Hinka Smrekarja, ki je s svojim Slovanskim tarokom navdihnil tudi nas, se je izjemno poglobljeno lotil upodobitev znanih osebnosti iz naše kulturno-zgodovinske preteklosti. Iskrive posameznike in njihove značajske lastnosti in atribute je upodobil v risbah in akvarelih. Te podobe so postale osnova za predložene karte.

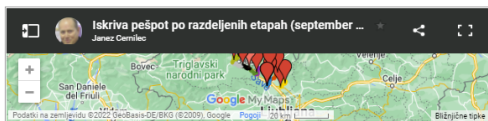
Karte smo pripravili z namenom, da bi igralce nenehno opozarjale na nemirni duh izbranih osebnosti in njihove zvedavosti ter vztrajnosti. Bodite iskrivi pri preizkušanju starih in izumljenih novih iger s kartami.

### 1.2 ISKRIVA PEŠPOT: BRNIK-MOJSTRANA

Iskriva pešpot: Brnik-Mojstrana obsega 5 etap. Dolžina pešpoti je cirka 107 km, vzponi in spusti cirka 2.000 m. Obišče vseh [17 iskrivih kart](#). Pešpot ima naslednje etape:

1. etapa: Brnik-Cerklje na Gorenjskem-Preddvor-Kranj (dolžina poti je 30,4 km, skupni vzpon znaša 602 m, skupni spust znaša 572 m) (iskrive karte: Edvard Rusjan, Letališče Jožeta Pučnika, replika Eda 5, Brnik; Ignacij Borštnik, rojstna hiša, Cerklje na Gorenjskem; Jospina Urbančič Turnograjska, grad Turn, Predvor) ([klik](#))
2. etapa: Kranj-Trstenik-Golnik-Sebenje-Podbrezje (dolžina poti je 26 km, skupni vzpon znaša 512 m, skupni spust znaša 443 m) (iskrive karte: Janez Puhar, rojstna hiša, Kranj; Ivan Tavčar, bivanje v Pavšlarjevi hiši, Kranj; Hinko Smrekar, bivanje v Kranjski hiši, Kranj; Janez Bleiweis, virtualni spomenik pri cerkvi sv. Martina, Trstenik; Karla Bulovec Mrak, virtualni spomenik pri tabli Klinika Golnik, Golnik) ([klik](#))
3. etapa: Podbrezje-Radovljica-Bled (dolžina poti je 21 km, skupni vzpon znaša 445 m, skupni spust znaša 428 m) (iskrive karte: Ivana Kobilca, doprski kip pri cerkvi Sv. Jakoba, Podbrezje; Anton Janša, Čebelarski muzej Radovljica) ([klik](#))
4. etapa: Bled-Jesenice (dolžina poti 23 km; skupni vzpon znaša 419 m; skupni spust znaša 325 m) (iskrive karte: Josp Plemelj, doprski kip, Bled; France Prešeren, rojstna hiša, Vrba) ([klik](#))
5. etapa: Jesenice-Mojstrana-Planinski muzej Mojstrana (dolžina poti je 12 km, skupni vzpon znaša 357 m, skupni spust znaša 275 m) (iskrive karte: Jakob Aljaž, Slovenski planinski muzej, Mojstrana; Pavla Jesih, Slovenski planinski muzej, Mojstrana; Angela Piskernik, Slovenski planinski muzej, Mojstrana).

Za Googlev zemljevid Iskriva pešpot: Jesenice-Mojstrana kliknite [tukaj](#) ali pogledajte spodnji zemljevid!



Celotna GPX sled Iskrive pešpoti: Brnik-Mojstrana (zip) ([klik](#)).

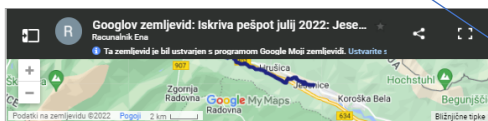
#### 1.2.1 ISKRIVA PEŠPOT (5. ETAPA, 1. DEL): JESENICE-MOJSTRANA

5. etapa Iskrive pešpoti: Jesenice-Mojstrana se konča na [Jesenica](#) (Železniška postaja Jesenice). Konča pa v Mojstrani pred Slovenskim planinskim muzejem.

Dolžina poti je 12 km, skupni vzpon znaša 357 m, skupni spust znaša 275 m.

V Slovenski planinski muzej, Mojstrana smo dodeli naslednje iskrive karte:

1. Jakob Aljaž (križev kralj);
2. Pavla Jesih (križeva dama);
3. Angela Piskernik (pikova dama).



Delite s prijatelji



Pošljite nam vaše komentarje, mnenja ...

Anketa o Jesenicah

Kviz o Jesenicah

NA 1. STRANI POPRAVIMO TOČKO  
1.2.1 GLEDE NA NAŠO  
VSEBINO <https://iskrivapespot.splet>

TE PODATKE RAZBEREMO IZ  
GOOGLOVEGA ZEMLJEVIDA

TE PODATKE RAZBEREMO IZ LISTA  
(HRBTNA STRAN LISTA Z ETAPAMI)

## 1.2 IZDELAVA STRANI O POTI ([pot-24-7-2022.htm](#))



Slika 1 of 57

KLIKNEMO USTREZNI BLOG NA  
SPLETNI STRANI:

<https://iskrivapespot.splet.arnes.si>

### 3. BLOG O ISKRIVI PEŠPOTI: JESENICE-MOJSTRANA-SLOVENSKI PLANINSKI MUZEJ V MOJSTRANI (KLIK)

## 5. ETAPA: JESENICE-MOJSTRANA

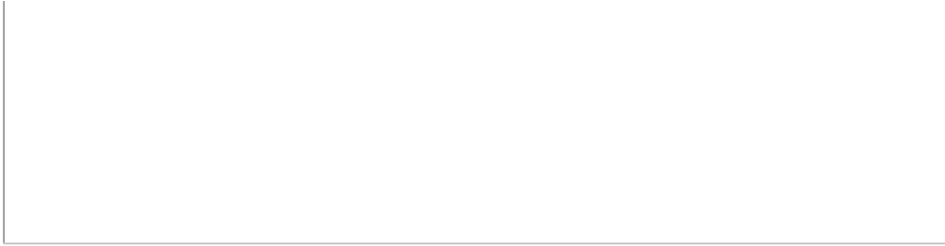
© 14. julija 2022   ■ Občina Jesenice, Občina Kranjska Gora

Človek se niti ne predstavlja, kako so Jesenice razpotegnjene v ozki dolini med Mežaklo in Karavankami. To spozna, ne ko se vozi z avtom skozi Jesenice, ampak ko gre peš. Svojo 5. etapo po Iskrivi pešpoti: Jesenice-Mojstrana smo pričeli na Železniški postaji Jesenice.

Iz Železniške postaje Jesenice smo potrebovali okoli 15 minut, da smo dospeli do Spominskega parka na Plavžu (nekoč je bilo to pokopališče). Ta park je vredno obiskati, kajti v njem se nahajajo različne drevesne vrste iz raznih delov sveta, okrasne cvetlice, spominska kapelica, nagrobniki padlih vojakov v 1. svetovni vojni, doprsni kipi jeseniških partizanov in revolucionarjev ...

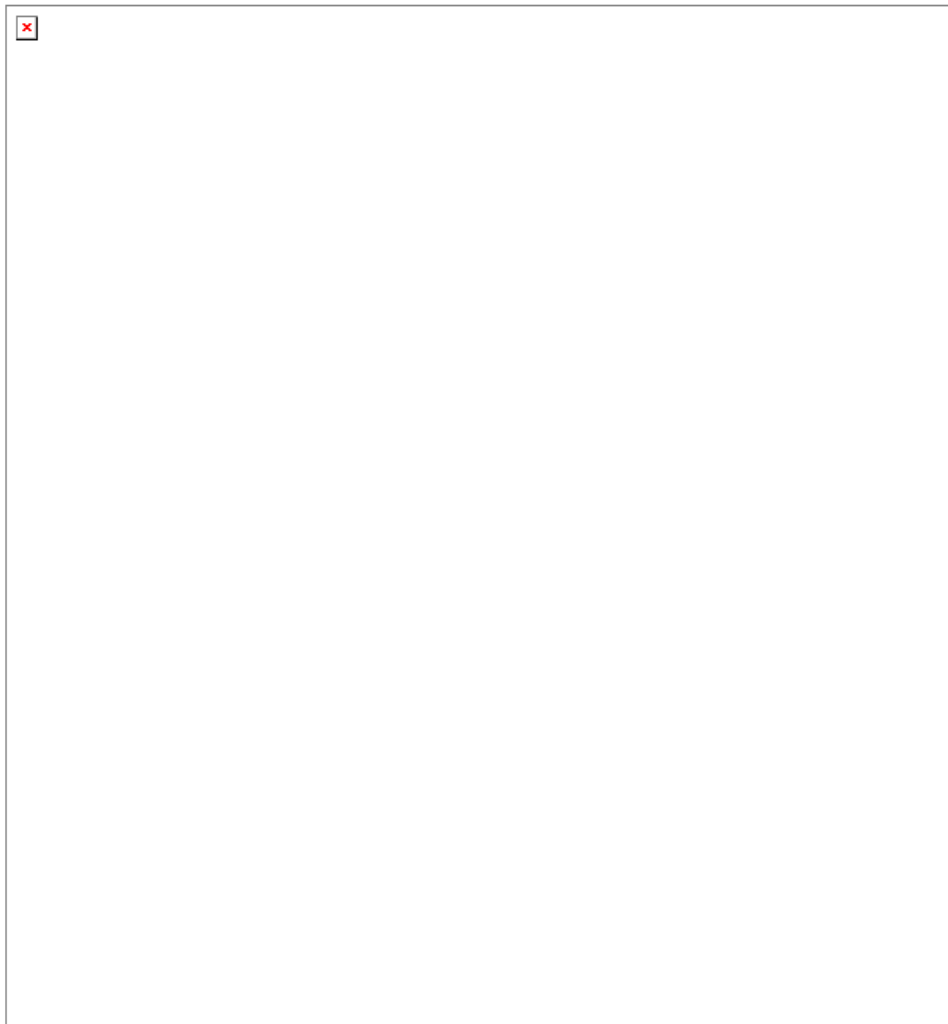


*Spominski park na Jesenicah*



Slika 11: XXXXXX

XXXXXXXXXXXX



Slika 12: XXXXXXX

Človek se niti ne predstavlja, kako so Jesenice razpoteegnjene v ozki dolini med Mežaklo in Karavankami. To spozna, ne ko se vozi z avtom skozi Jesenice, ampak ko gre peš. Svojo 5. etapo po Iskrivi pešpoti: Jesenice-Mojstrana smo pričeli na Železniški postaji Jesenice.

Iz Železniške postaje Jesenice smo potrebovali okoli 15 minut, da smo dospeli do Spomin-skega parka na Plavžu (nekoč je bilo to pokopališče). Ta park je vredno obiskati, kajti v njem se nahajajo različne drevesne vrste iz raznih delov sveta, okrasne cvetlice, spominska kapelica, nagrobniki padlih vojakov v 1. svetovni vojni, doprsni kipi jeseniških partizanov in revolucionarjev ...

V tabelo čisto spodaj prilepimo zgornje besedilo iz bloga.

POZOR: ZA NA VRH STRANI  
PRITISNEMO TIPKO Home

ZA DNO STRANI PRITISNEMO  
TIPKO END

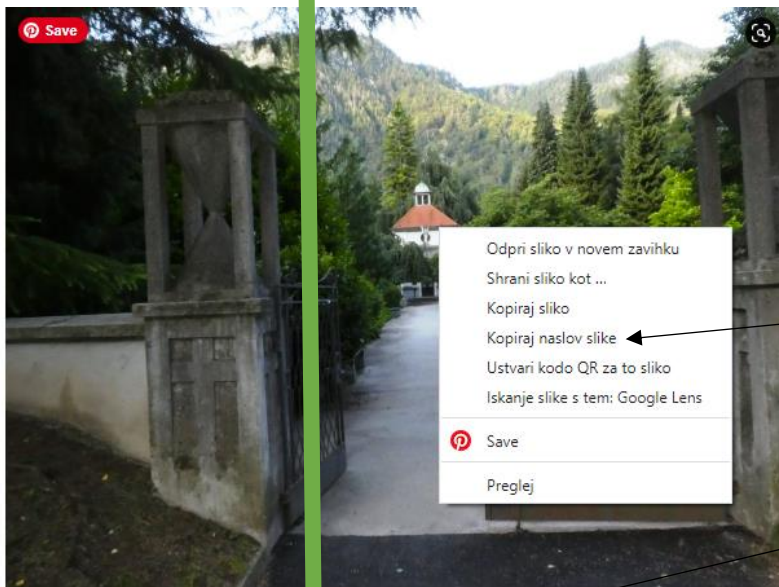
Človek se niti ne predstavlja, kako so Jesenice razpotegnjene v ozki dolini med Mežaklo in Karavankami. To spozna, ne ko se vozi z avtom skozi Jesenice, ampak ko gre peš. Svojo 5. etapo po Iskrivi pešpoti: Jesenice-Mojstrana smo pričeli na Železniški postaji Jesenice.

Iz Železniške postaje Jesenice smo potrebovali okoli 15 minut, da smo dospeli do Spominskega parka na Plavžu (nekoč je bilo to pokopališče) (Slika 1). Ta park je vredno obiskati, kajti v njem nahajajo različne drevesne vrste iz raznih delov sveta, okrasne cvetlice, spominska kapelica, nagrobniki padlih vojakov v 1. svetovni vojni, doprsni kipi jeseniških partizanov in revolucionarjev ...

## 1.1 ISKRIVA PESPOT (5. ETAPA): JESENICE-MOJSTRANA

Človek se niti ne predstavlja, kako so Jesenice razpotegnjene v ozki dolini med Mežaklo in Karavankami. To spozna, ne ko se vozi z avtom skozi Jesenice, ampak ko gre peš. Svojo 5. etapo po Iskrivi pešpoti: Jesenice-Mojstrana smo pričeli na Železniški postaji Jesenice.

Iz Železniške postaje Jesenice smo potrebovali okoli 15 minut, da smo dospeli do Spominskega parka na Plavžu (nekoč je bilo to pokopališče) (Slika 1). Ta park je vredno obiskati, kajti v njem nahajajo različne drevesne vrste iz raznih delov sveta, okrasne cvetlice, spominska kapelica, nagrobniki padlih vojakov v 1. svetovni vojni, doprsni kipi jeseniških partizanov in revolucionarjev ...



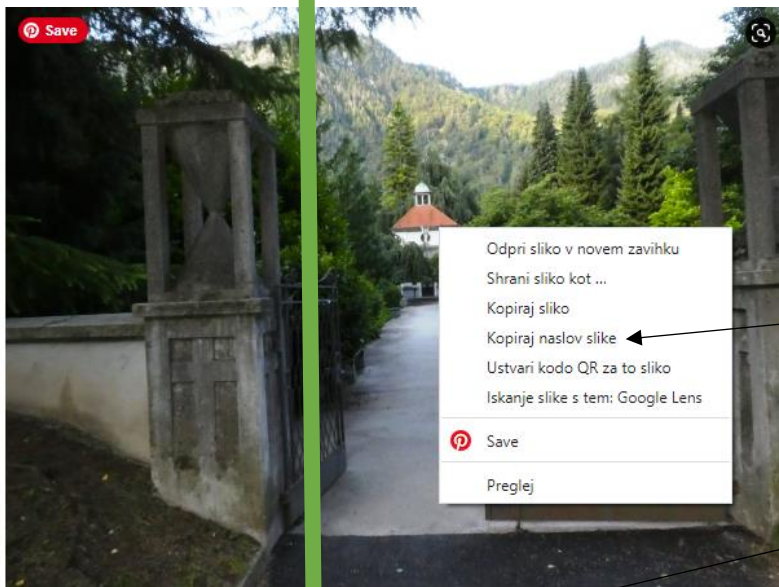
Da dobimo URL slike, naredimo na sliki desni klik -> Kopiraj naslov slike

Spominski park na Jesenicah (naslov slike) prilepimo v alt & title & <figcaption></figcaption>

## 1.1 ISKRIVA PESPOT (5. ETAPA): JESENICE-MOJSTRANA

Človek se niti ne predstavlja, kako so Jesenice razpotegnjene v ozki dolini med Mežaklo in Karavankami. To spozna, ne ko se vozi z avtom skozi Jesenice, ampak ko gre peš. Svojo 5. etapo po Iskrivi pešpoti: Jesenice-Mojstrana smo pričeli na Železniški postaji Jesenice.

Iz Železniške postaje Jesenice smo potrebovali okoli 15 minut, da smo dospeli do Spominskega parka na Plavžu (nekoč je bilo to pokopališče) (Slika 1). Ta park je vredno obiskati, kajti v njem se nahajajo različne drevesne vrste iz raznih delov sveta, okrasne cvetlice, spominska kapelica, nagrobniki padlih vojakov v 1. svetovni vojni, doprsni kipi jeseniških partizanov in revolucionarjev ...

 Slika 1: Spominski park na Jesenicah

### 1.3 FOTOGALERIJA (IZDELUJE SE V WORDPRESU) (STRAN S KODO JE: [fotogalerija.htm](#))

## 1.9 etapa gorenjske pisateljske pešpoti: Jesenice-Mojstrana

© 16. avgusta 2022 ■ Nekategorizirano

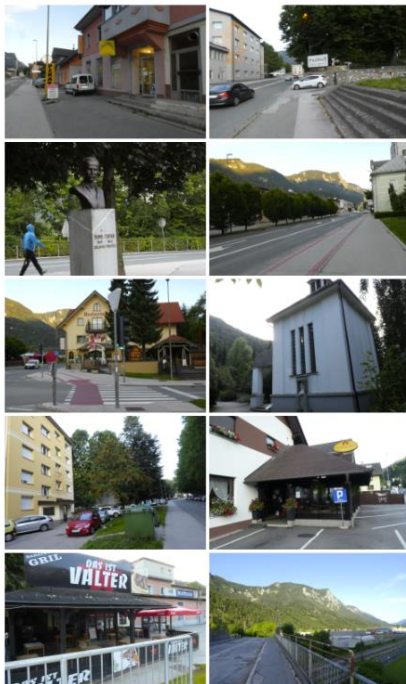
1-zelezarska-cesta



Slika 1 of 62

FOTOGALERIJO BOMO NAREDIL V ARNES SPLET | ENOSTAVNO DO SPLETNEGA MESTA. PRIJAVILI SE BOSTE V VAŠ AAI RAČUN.

### 5. ETAPA, 1. DEL: JESENICE-MOJSTRANA



NAREDILI BOSTE SLIKO NA ARNES SPLETU IN JO VSTAVILI NA STRAN [fotogalerija.htm](#)